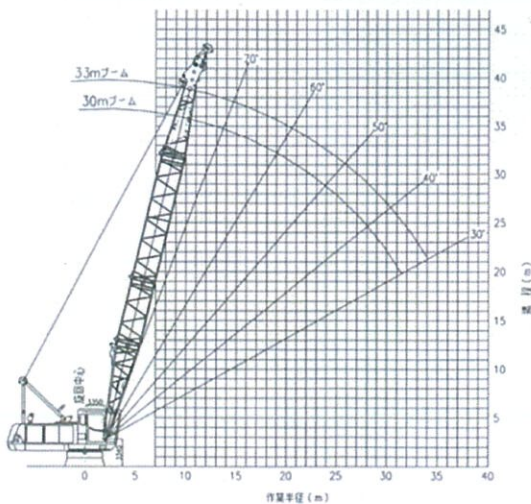
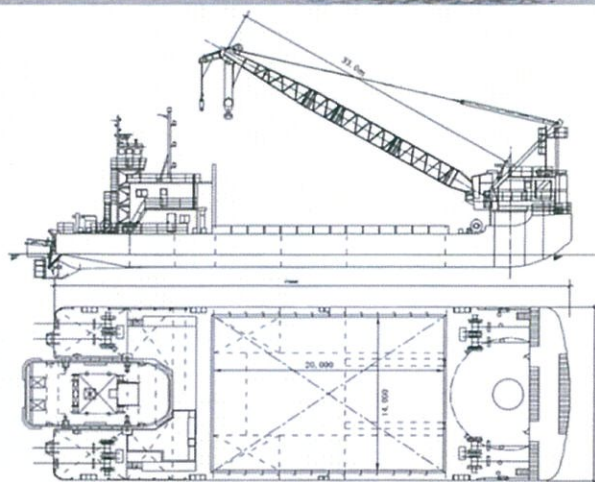


大三十八号



船体部 主要目	船種	120ton全旋回式起重機を搭載する非自航式鋼製箱船		
	船体寸法	47.00m×16.00m×3.50m		
	積載重量	約700ton		
	定員	7名		
	主要機器	全油圧駆動操船ウインチ	4台	
		ポンプジェットバウスラスター	1基	
クレーン部 主要目	機種	神戸製鋼所製全旋回式ディーゼルエンジン駆動起重機		
	作業種類と能力	クレーン作業	ブーム長さ	22m~33m
			主巻吊上能力	最大120ton
			補巻吊上能力	最大16ton
	砕岩作業	砕岩棒重量	最大10ton	



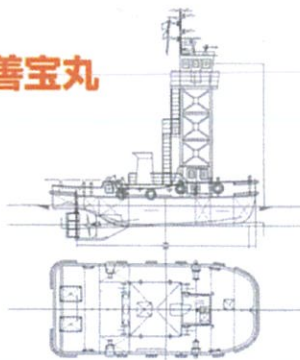
クレーン作業能力

・主巻定格総荷重 単位:ton

作業半径 (m)	18mブーム		24mブーム		33mブーム	
	ブーム角度(°)	定格総荷重(t)	ブーム角度(°)	定格総荷重(t)	ブーム角度(°)	定格総荷重(t)
10	64.3	64.3	71.5	63.3	76.7	55.4
12	57.5	52.3	55.3	54.4	73.0	49.8
14	49.4	43.8	60.9	42.8	69.4	41.2
16	40.1	37.5	55.2	36.4	65.6	34.8
18	30.3	17.7m/33.2	49.1	31.5	61.7	29.8
20	—	—	42.3	27.6	57.6	25.9
22	—	—	34.3	24.4	53.3	22.6
23	—	—	30.2	22.9m/23.1	51.1	21.2
26	—	—	—	—	44.0	17.7
28	—	—	—	—	38.6	15.8
30	—	—	—	—	32.5	14.2
31	—	—	—	—	30.1	30.7m/13.6



押船 第三十八善宝丸



船体部	船種	鋼製押船(曳船兼用)
	資格	JG 第4種船
	航行区域	沿海区域
	総トン数	19t
機関部	乗組員	1名
	船体寸法	全長/13.45m 垂線間長/11.95m 全巾/6.0m 深さ/1.9m 吃水/3.0m
	速力	13.0ノット ※押船時8.0ノット
	主機関	ヤンマーディーゼル 800ps 2基
	押航連結装置	アーチカップル 1式
	トローリングフック	10t用 1基
発電機	60KVA・120KVA	
船舶電話	1基	

揚錨船 第三十八千鳥丸



船種	揚錨船
総トン数	6.3t
船体寸法	全長/10.20m 全巾/3.10m 深さ/1.09m
能力	280.0PS