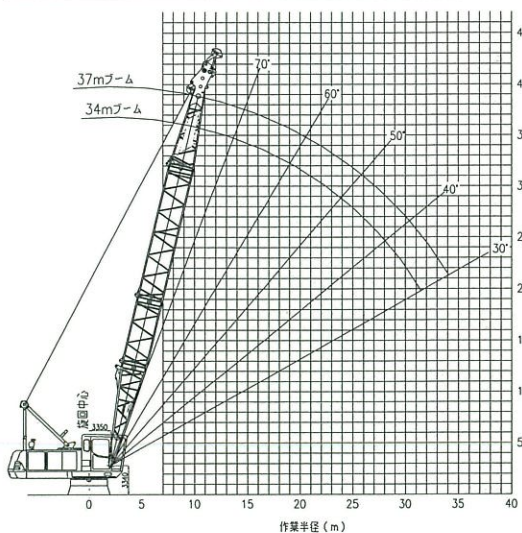
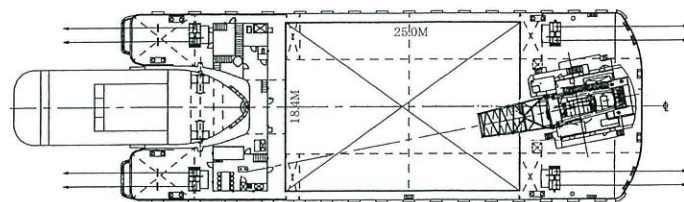
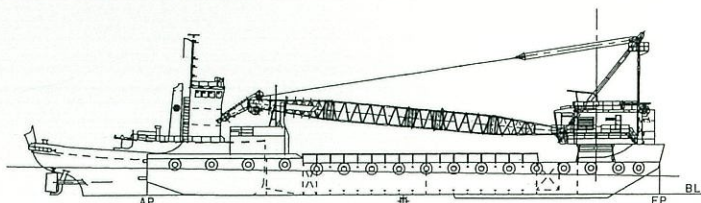


大八号



船体部 主要目	船種	200ton全旋回式起重機を搭載する非自航式鋼製箱船	
	船体寸法	56.00m×20.00m×4.00m	
	積載重量	約1,100ton	
	定員	7名	
	主要機器	全油圧駆動操船ウインチ 4台 ポンプジェットハウスマスター 1基	
クレーン部 主要目	機種	神戸製鋼所製全旋回式ディーゼルエンジン駆動起重機	
	作業種類と能力	グラブ 浚渫	バケット容量 3.0~6.0m ³ 浚渫深度 水面下 40m
		クレーン作業	ブーム長さ 22m~37m 主巻吊上能力 最大200ton 補巻吊上能力 最大 22ton
	砕岩作業	砕岩棒重量 最大 15ton ディスクブレーキ装備	
	魚礁据付作業	50tonの場合	約160m
85tonの場合		約100m	



クレーン作業能力

・主巻定格総荷重 単位:ton

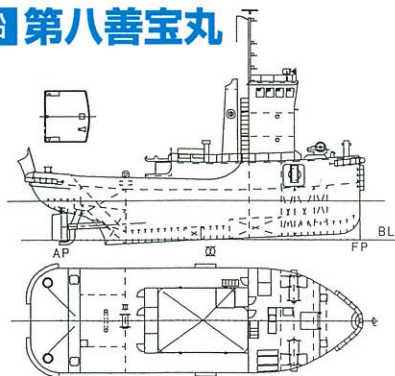
作業半径 (m)	34mブーム 定格総荷重 (t)	37mブーム 定格総荷重 (t)
10	11.7m/135.7	—
12	134.1	12.4m/122.5
14	123.7	115.7
16	106.3	105.5
18	92.8	92.0
20	82.0	81.2
22	73.2	72.4
24	65.8	65.0
26	59.7	58.9
28	54.4	53.6
30	49.9	49.0
32	45.8	45.0
34	33.1m/43.9	41.5
36	—	35.7m/38.9

・補巻定格総荷重

作業半径 (m)	ブーム長 (m)	定格総荷重 (t)	
		2本掛け	1本掛け
11.5~37.0	22~37	22.0	11.0



大型押船 第八善宝丸



船体部	船種	鋼製押船(曳船兼用)
	資格	JG 第4種船
	航行区域	沿海区域
	総トン数	189.98t
機関部	乗組員	5名
	船体寸法	全長/25.3m 垂線間長/23.0m 全巾/8.0m 深さ/3.8m 吃水/3.0m
	速力	12.0ノット ※押船時8.0ノット
	主機関	ダイヤディーゼル 1,000ps 2基
	プロペラ	4翼1体型 2基
	操舵装置	コルトノズル付舵 2式
	押航連結装置	アーチカップル 1式
	トローリングフック	20t用 1基
	発電機	85KVA・220KVA
	無線機	VHF 1基
	船舶電話	1基

揚船船 第五善宝丸



船種	揚船船
総トン数	5.0t未満
船体寸法	全長/8.25m 全巾/3.30m 深さ/1.20m
能力	450PS2000rpm