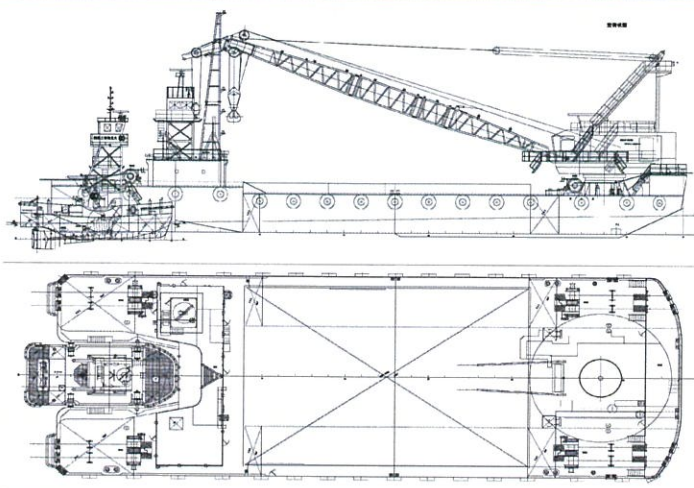


# 大八号

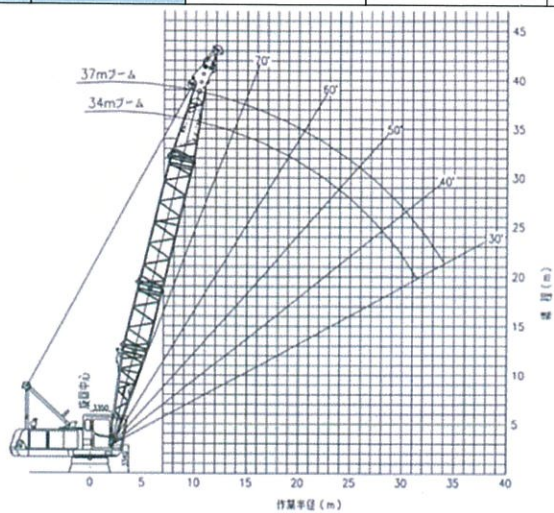


船体部 主要目	船種	200ton全旋回式起重機を搭載する非自航式鋼製箱船		
	船体寸法	56.00m×20.00m×4.00m		
	積載重量	約1,100ton		
	定員	7名		
主要機器	全油圧駆動操船ウインチ	4台		
	ポンプジェットスラスター	1基		
機種	神戸製鋼所製全旋回式ディーゼルエンジン駆動起重機			
クレーン部 主要目	作業種類と能力	グラブ 浚渫	バケット容量	3.0~6.0m <sup>3</sup>
			浚渫深度	水面下 40m
	クレーン作業	ブーム長さ	22m~37m	
		主巻吊上能力	最大200ton	
	砕岩作業	補巻吊上能力	最大 22ton	
		砕岩棒重量	最大 15ton	
漁礁据付作業	ディスクブレーキ装備			
	50ton の場合	約160m		
	85ton の場合	約100m		



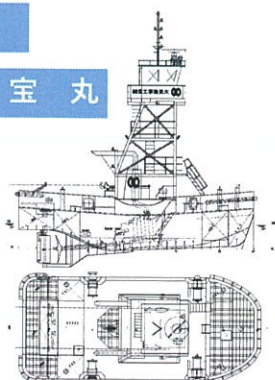
## クレーン作業能力

作業半径 (m)	主巻定格総荷重		補巻定格総荷重	
	34mブーム 定格総荷重 (t)	37mブーム 定格総荷重 (t)	ブーム長 (m)	定格総荷重 (t)
10	11.7m/135.7	—	11.5~37.0	2本掛け 11.0
12	134.1	12.4m/122.5		
14	123.7	115.7		
16	106.3	105.5		
18	92.8	92.0		
20	82.0	81.2		
22	73.2	72.4		
24	65.8	65.0		
26	59.7	58.9		
28	54.4	53.6		
30	49.9	49.0		
32	45.8	45.0		
34	33.1m/43.9	41.5		
36	—	35.7m/38.9		



## 押船

### 第八善宝丸



船種	鋼製押船 (曳船兼用)
航行区域	沿海区域
総トン数	19.0 t
乗組員	3名 (その他7名)
船体寸法	全長/13.45m 垂線間長/11.95m 全巾/6.0m 深さ/3.0m 吃水/2.7m
速力	11.0ノット 押航時8.0ノット
主機関	ヤンマーディーゼル 1100ps 2基
押航連結装置	アーティカプル 1式
トローリングフック	10 t 1基
発電機	85KV 220KV 各1台
無線機	VHF 1基

## 揚錨船 第五善宝丸



船種	揚錨船
総トン数	5.0t未満
船体寸法	全長/8.25m 全巾/3.30m 深さ/1.20m
能力	450PS2000rpm